

- Movimiento de personas o animales de cultivos afectados hacia cultivos libres de la enfermedad.
- Uso de maquinaria y herramientas en lotes afectados y luego en lotes libres de la enfermedad.
- Almacenamiento de ramas de plantas afectadas por la bacteriosis junto con ramas de plantas sin la enfermedad.
- Agua lluvia y el viento entre plantas de un mismo cultivo.

Manejo de la Enfermedad

Reduzca los daños de la **quema** o **bacteriosis** poniendo en práctica lo siguiente:

- Seleccione cultivos sanos que no presenten **quema** o **bacteriosis** durante el invierno.
- Obtenga estacas sólo de plantas de yuca libres de la enfermedad, ya que estacas de plantas enfermas dan origen a plantas enfermas y estacas de plantas sanas dan origen a plantas sanas.



Planta sana y enferma

- Siembre variedades resistentes o tolerantes a la enfermedad.
- Seleccione las estacas antes de la siembra.
- Trate las estacas con una mezcla de Sistemín (2 cc. por litro de agua) y Oxícloruro de Cobre (6 gr. por litro de agua) por inmersión o hundimiento en la mezcla durante 5 minutos.

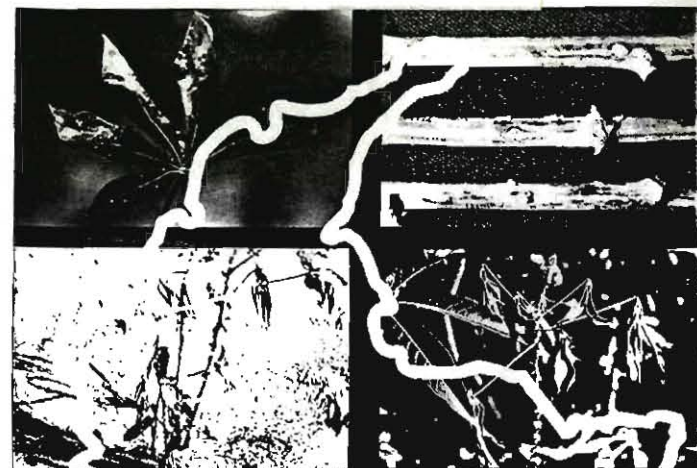
- Siembre la yuca intercalada con maíz, especialmente en lotes destinados a la producción de material de siembra. Deje las plantas más vigorosas y sanas de su cultivo para obtener estacas para su próxima siembra.
- Evite el movimiento de personas, máquinas y animales, de cultivos afectados con **bacteriosis** hacia cultivos sanos.
- Revise permanentemente su cultivo de yuca, especialmente en invierno.
- Identifique las plantas con **bacteriosis** durante el invierno, debido a que en el verano desaparecen los síntomas.
- Arranque las plantas enfermas, pero sólo en los días sin lluvia. Queme o entierre estas plantas enfermas.
- Controle a tiempo las malezas en su cultivo.
- Queme o entierre los residuos de cosecha de los cultivos afectados por la **bacteriosis**.
- En los lotes donde se haya presentado **bacteriosis**, rote con maíz, sorgo o con otro cultivo de la zona.

Señor Agricultor: Ponga en práctica las recomendaciones anteriores para reducir los daños de esta enfermedad en su región. Ayude a manejar la **quema** o **bacteriosis** de la yuca!



Cultivo sano

Manejo de la Quema o Bacteriosis en Yuca



MINISTERIO DE AGRICULTURA



REGIONAL 2

CRECED SABANA DE SUCRE

CIAT

CENTRO INTERNACIONAL
DE AGRICULTURA TROPICAL
Patología de Yuca

CIAT

BIBLIOTECA

117569

- 1 DIC. 1994

CIAT

60199

COLECCION HISTORICA

Manejo de la Quema o Bacteriosis en Yuca

Rafael Laberry¹
Jose Carlos Lozano²
Alfredo Nasser³
Alvaro Mestra³

En la Costa Atlántica, debido principalmente a la escasez de estacas para la siembra de yuca, se han movilizado ramas o vástigos de plantaciones afectadas por **quema** o **bacteriosis**, hacia zonas libres de la enfermedad. Esto ha ocasionado una amplia distribución de la enfermedad en los Departamentos del Atlántico, Bolívar, Córdoba, Magdalena y Sucre, constituyéndose actualmente en el principal problema de la producción de yuca en las Sabanas de Sucre y el Bajo Sinú.

Síntomas de la Quema o Bacteriosis

La siembra de estacas tomadas de plantas enfermas con **quema** o **bacteriosis** ocasiona: baja germinación, marchitez de retoños, quemazón de las hojas y muerte parcial o total de las plantas jóvenes.

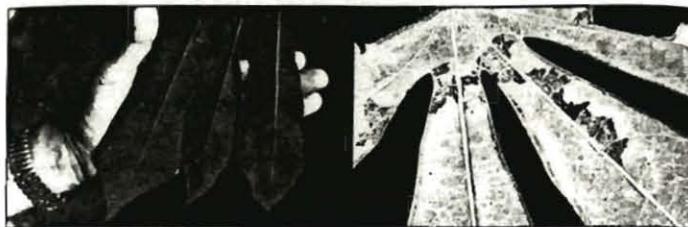


Cultivo con baja germinación

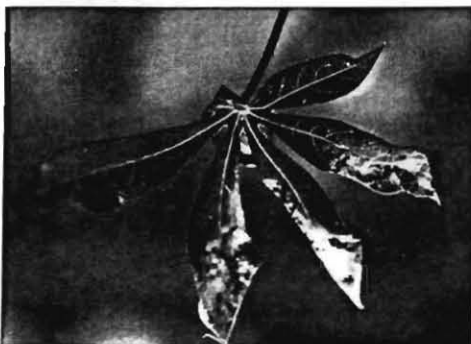
Por lo anterior, **NO USE** estacas provenientes de plantas y cultivos afectados con **bacteriosis** para evitar estos problemas en su cultivo.

En épocas lluviosas puede encontrar en su cultivo la **bacteriosis** al observar en las plantas las siguientes señales:

¹ Patólogos, Programa de Yuca, CIAT, Palmira.
² Jefe Unidad Difusión, Creced, Sabanas de Sucre, ICA.
³ Jefe Unidad Investigación, Creced, Sabanas de Sucre, ICA.



a) Manchas angulares y acuosas o aceitosas en las hojas.



b) Quemazón de las hojas.



c) Gomosis en los tallos y pecíolos.



d) Marchitez parcial o total.



e) Muerte parcial o total.

Cuidado! *No use estacas provenientes de plantas de yuca con las señales o síntomas anteriores.*

Diseminación de la Enfermedad

La **quema** o **bacteriosis** se transmite o disemina principalmente por el:

- Transporte de ramas de plantas o cultivos afectados hacia zonas o fincas libres de la enfermedad.