

# COMPLEJO DE CHISAS IDENTIFICADAS EN EL MUNICIPIO DE ARMENIA (QUINDÍO) FINCA EL BOSQUE, VEREDA EL CAIMO

## ADULTO

## LARVA

## SEÑAS PARTICULARES

## OBSERVACIONES DE LA ESPECIE



*Phyllophaga menetriesi*



Comedor de raicillas y corteza de raíces grandes de cultivos anuales (maíz, yuca, frijol) y perennes (café y otros frutales). Considerada una plaga severa a devastadora, el mayor daño ocurre entre diciembre y marzo y se atribuye al último y más grande estado larval. Produce una generación al año (Quindío), por lo que la captura de adultos debe hacerse desde junio hasta noviembre con trampas de luz negra. La larva, conocida como mojoyoy, es de gran tamaño y alcanza entre 4 y 7 cm cuando madura, con cabeza café a rojiza. El adulto, conocido como escarabajo, color oscuro a rojo-café medio, mide hasta 2.2 cm de longitud, es activo durante la noche, consumiendo follaje, copulando y ovipositando. La hembra pone hasta 200 huevos.



*Phyllophaga obsoleta*



Comedor de raicillas y corteza de raíces grandes de cultivos anuales (maíz, yuca, frijol) y perennes (café y otros frutales). Considerada una plaga severa a devastadora, el mayor daño ocurre entre diciembre y marzo y se atribuye al último y más grande estado larval. Produce una generación al año (Quindío), por lo que la captura de adultos debe hacerse desde junio hasta noviembre con trampas de luz negra. La larva, conocida como mojoyoy, es de gran tamaño y alcanza entre 4 y 7 cm cuando madura, con cabeza café a rojiza. El adulto, conocido como escarabajo, color amarillo dorado brillante, mide hasta 1.8 cm de longitud, es activo durante la noche, consumiendo follaje, copulando y ovipositando. La hembra pone hasta 50 huevos.



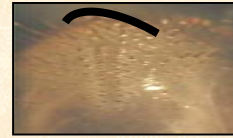
*Phyllophaga sp.*



Comedor de raicillas y corteza de raíces grandes de cultivos anuales (maíz, yuca, frijol) y perennes (café y otros frutales). Considerada una plaga severa a devastadora, el mayor daño ocurre entre diciembre y marzo y se atribuye al último y más grande estado larval. Produce una generación al año (Quindío), por lo que la captura de adultos debe hacerse desde junio hasta noviembre con trampas de luz negra. La larva, conocida como mojoyoy, es de gran tamaño y alcanza entre 4 y 7 cm cuando madura, con cabeza café a rojiza. El adulto, color rojizo oscuro, mide hasta 1.8 cm de longitud, es activo durante la noche, consumiendo follaje, copulando y ovipositando. La hembra pone hasta 200 huevos.



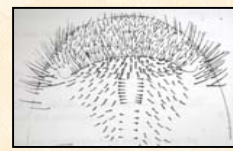
*Anomala inconstans*



Comedor de raicillas y corteza de raíces grandes de cultivos anuales (maíz, yuca, frijol) y perennes (café y otros frutales). Considerada una plaga menor, el mayor daño ocurre entre diciembre y marzo y se atribuye al último y más grande estado larval. Sin embargo, también es transformador de materia orgánica vegetal. Produce una generación al año (Quindío), por lo que la captura de adultos debe hacerse desde junio hasta noviembre con trampas de luz negra. La larva, conocida como mojoyoy, es de tamaño medio y alcanza los 3 cm cuando madura, con cabeza amarillo oscuro a marrón. El adulto, de color café rojizo oscuro con manchas negras grandes y longitudinales, mide hasta 2 cm de longitud, es activo durante la noche, consumiendo flores y follaje, copulando y ovipositando.



*Anomala cincta*



Comedor de raicillas y corteza de raíces grandes de cultivos anuales (maíz, yuca, frijol) y perennes (café y otros frutales). Considerada una plaga menor, el mayor daño ocurre entre diciembre y marzo y se atribuye al último y más grande estado larval. Sin embargo, también es transformador de materia orgánica vegetal. Produce una generación al año (Quindío), por lo que la captura de adultos debe hacerse desde junio hasta noviembre con trampas de luz negra. La larva, conocida como mojoyoy, es de tamaño medio y alcanza los 3 cm cuando madura, con cabeza marrón. El adulto, de color negro, mide hasta 2 cm de longitud, color negro, es activo durante la noche, consumiendo flores y follaje, copulando y ovipositando.



*Anomala sp.*



Comedor de raicillas y corteza de raíces grandes de cultivos anuales (maíz, yuca, frijol) y perennes (café y otros frutales). Considerada una plaga menor, el mayor daño ocurre entre diciembre y marzo y se atribuye al último y más grande estado larval. Sin embargo, también es transformador de materia orgánica vegetal. Produce una generación al año (Quindío), por lo que la captura de adultos debe hacerse desde junio hasta noviembre con trampas de luz negra. La larva, conocida como mojoyoy, es de tamaño medio y alcanza los 3 cm cuando madura, con cabeza amarilla. El adulto, de color café rojizo con una línea transversal de manchas redondas pequeñas, mide hasta 2 cm de longitud, es activo durante la noche, consumiendo flores y follaje, copulando y ovipositando.