

# EL CULTIVO DE ARROZ BAJO CONDICIONES DE SECANO EN HONDURAS, C. A.

**“SITUACION ACTUAL Y PERSPECTIVAS”**

**SEMINARIO TALLER CIAT/CIRAD**

**N. REYES DISCUA**

**PROGRAMA NACIONAL DE ARROZ/DICTA/SAG/HONDURAS, C. A.**

**VILLAVICENCIO, COLOMBIA, 19-22 de Agosto del 2003**

# **OBJETIVOS**

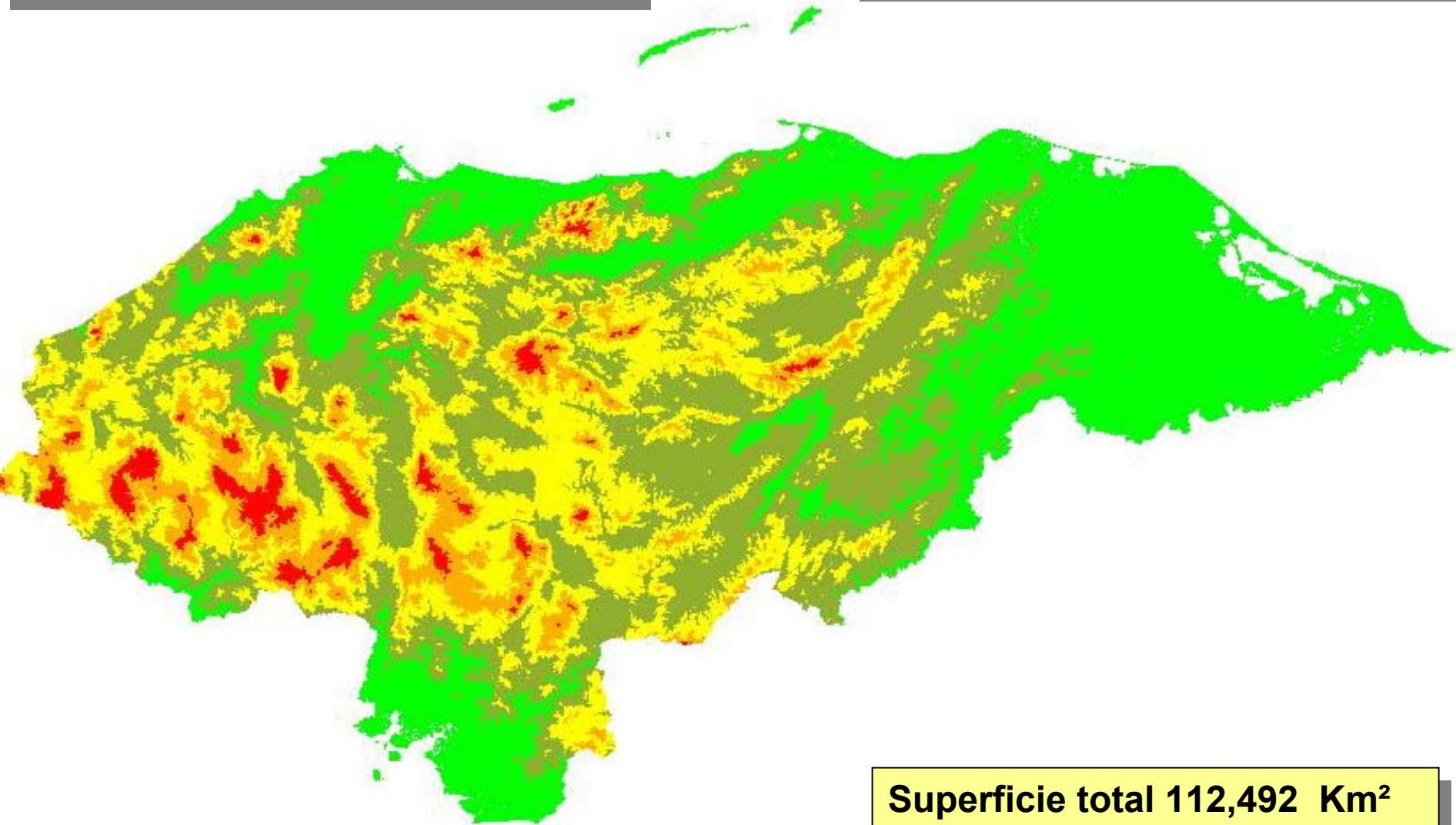
**PRESENTAR UN RESUMEN SOBRE LA SITUACION DEL CULTIVO DE ARROZ EN CONDICIONES DE SECANO EN HONDURAS**

**1. SITUACION ACTUAL**

**2. PERSPECTIVAS**

**Honduras esta situado entre:  
13° - 16° Latitud Norte.  
83° - 89° Longitud Oeste.**

**Altitudes de 0 – 500 msnm.  
Altitudes de 500-1000 msnm.**



**Superficie total 112,492 Km<sup>2</sup>  
Población 6.35 millones.**



# INTRODUCCION

## Situacion actual del cultivo de arroz en el Honduras



- Se siembran aproximadamente 7,000 ha.
- La produccion estimada es de 22 mil Tm.
- Con rendimientos aproximados de 3.2 ton/ha.
- Con una poblacion aproximada de 6.35 millones
- Un consumo por persona anual de 12 Kg de arroz oro.
- Para una demanda total anual de 80 mil Tm arroz oro
- Que equivalen a un total aprox. 135 mil Tm arroz granza
- Teniendose que importar aprox. 113 mil Tm arroz granza
- Equivalentes en divisas aprox. \$ 15 – 16 Millones

# NIVELES DE LA PRODUCCION DE ARROZ EN EL PAÍS

- Las áreas máximas sembradas fueron de unas 20,000 ha.
- La producciones máximas fueron de 60,000 ton de granza
- Consumo per cápita se mantiene entre 12-13 kg por año.
- Importaciones actuales son de alrededor de 110 mil toneladas granza 80% de la demanda nacional.
- Importaciones actuales sobrepasan los \$15-16 millones.

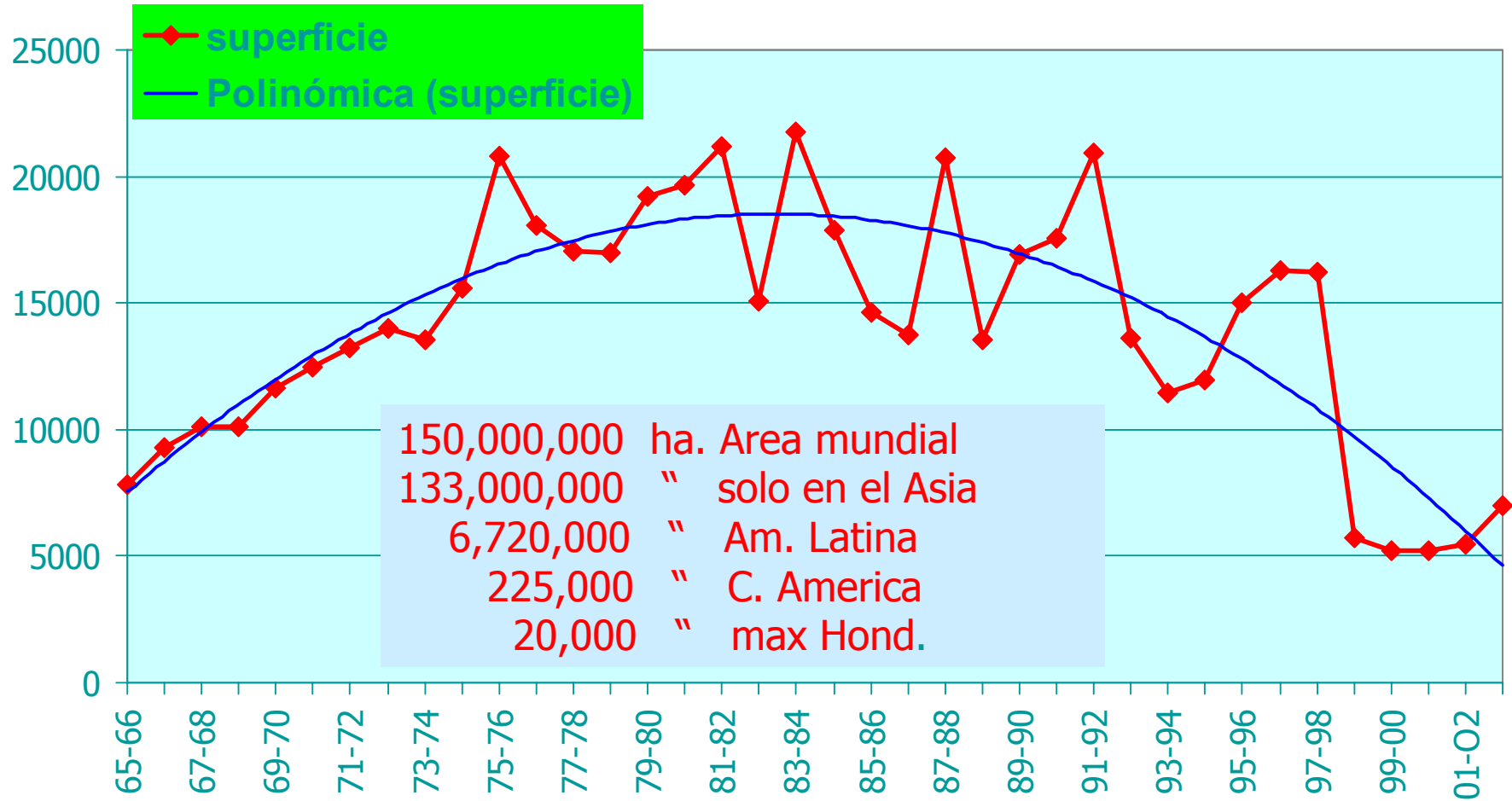
# CAUSAS QUE DEPRIMIERON LA PRODUCCION DE ARROZ

- Importaciones irregulares en los años 1992-1994.
- Daños causados por el Huracán Mitch.
- Altos costos de producción y la baja calidad de la granza.
- Contaminación de los predios con arroz rojo y caminadora.
- Alto endeudamiento de los productores.
- Sobre-oferta mundial y baja de los precios internacionales.



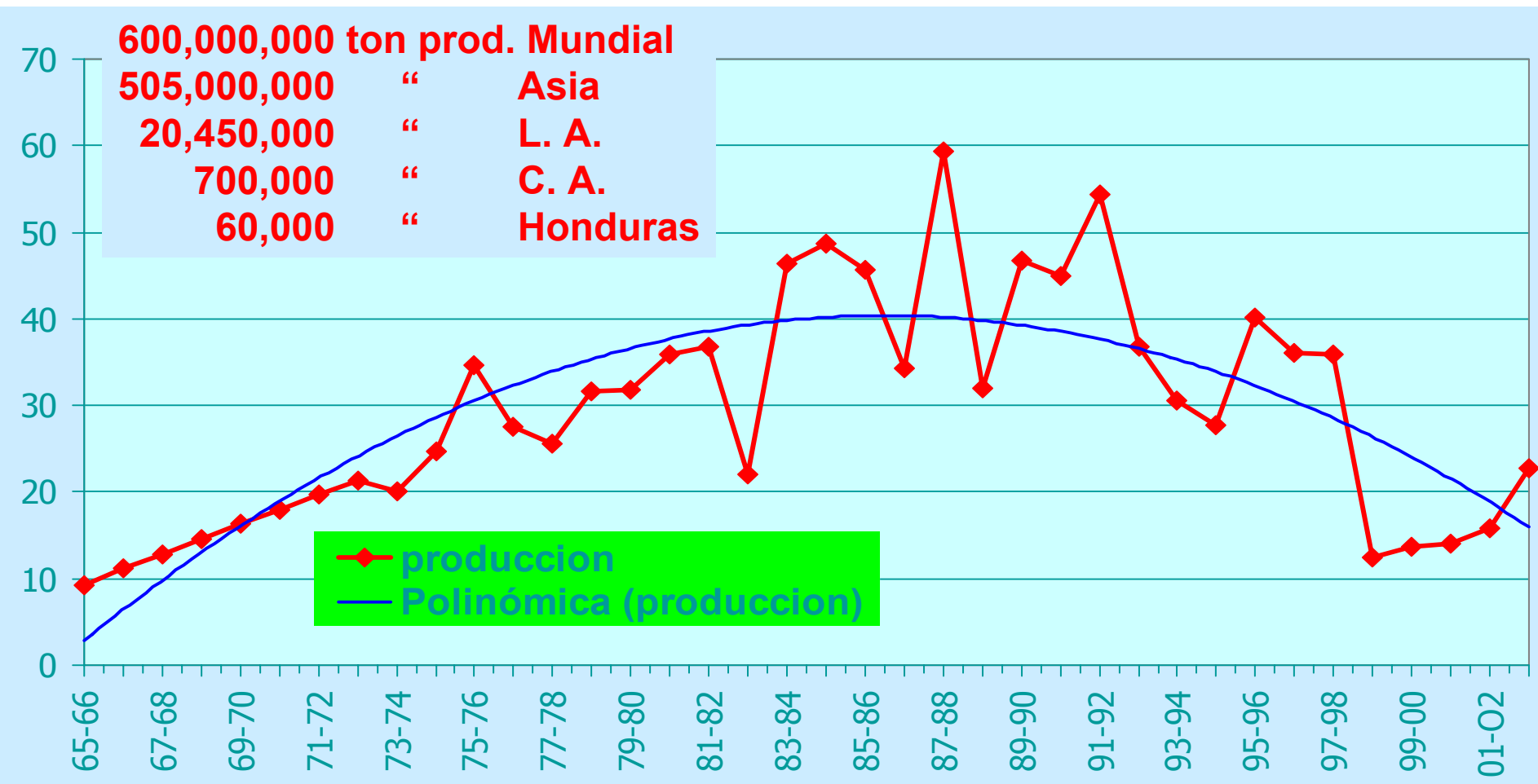
# Serie histórica: superficie cultivada de arroz en el país

*Cifras en hectareas.*



# Serie histórica: producción de arroz en Honduras

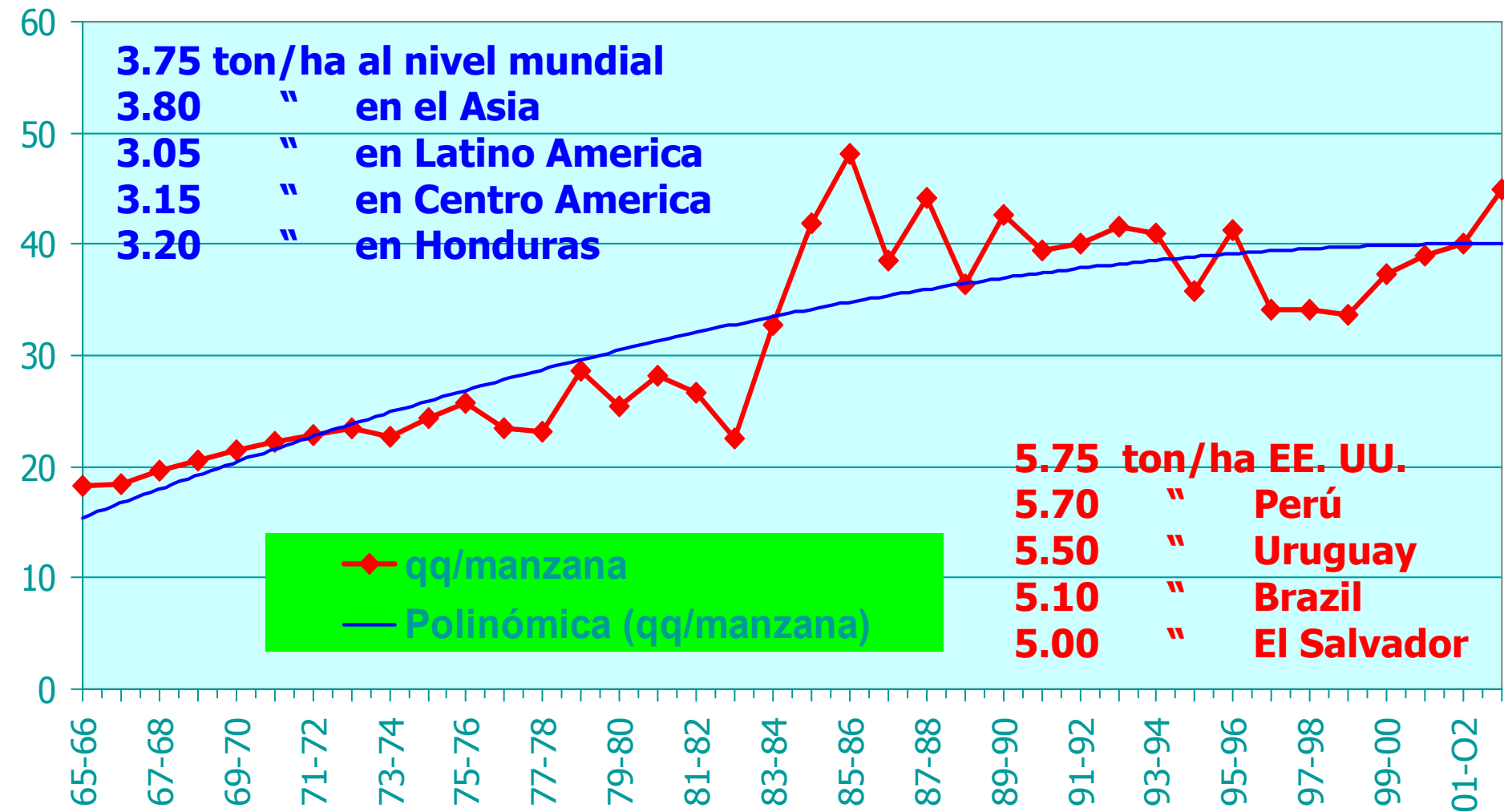
*Cifras en miles de toneladas en granza*





# Serie histórica: productividad del arroz en el país

Cifras en quintales/manzana



**Cortes 6 %**

**Yoro 4 %**

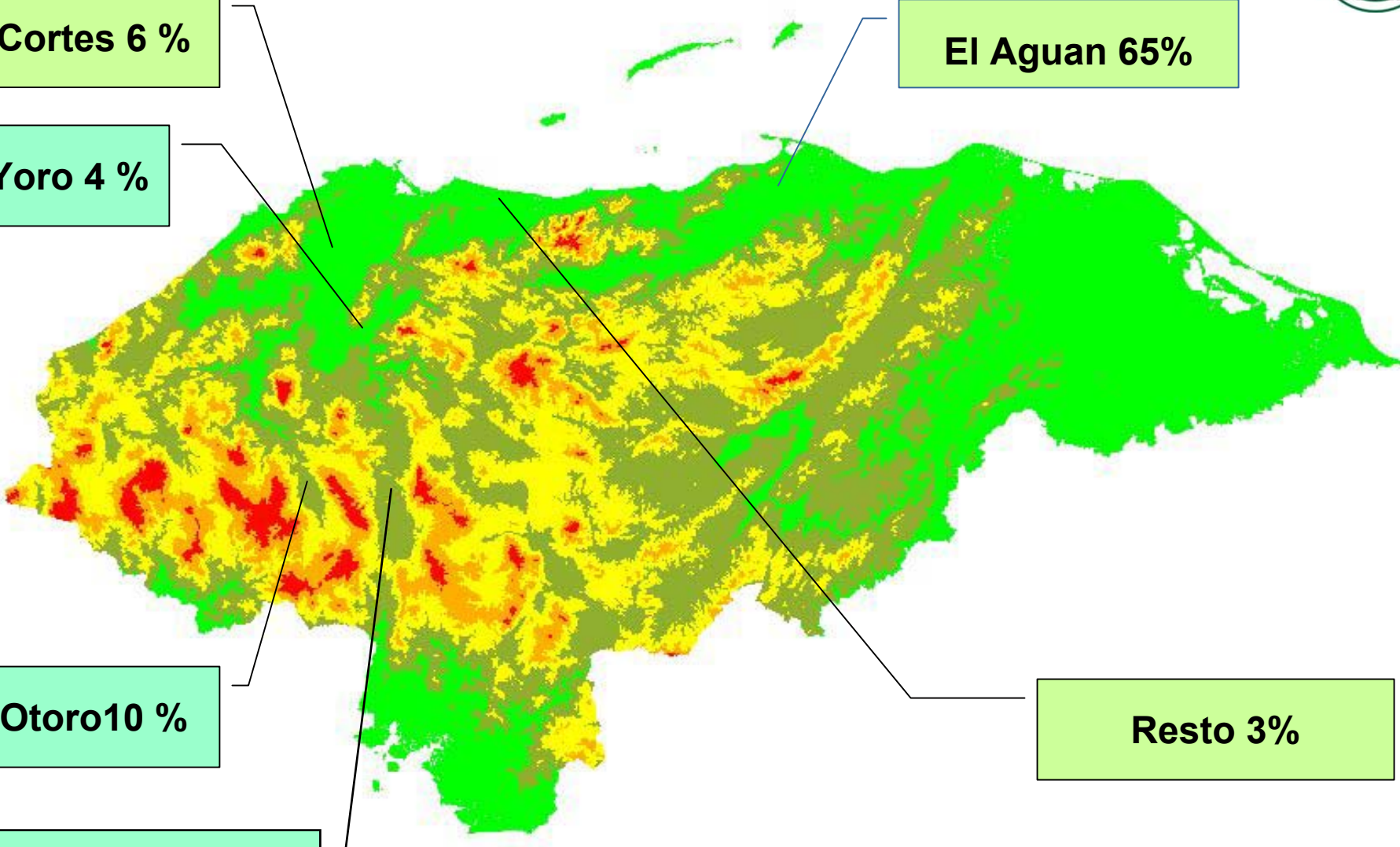
**El Aguan 65%**

**Otoro 10 %**

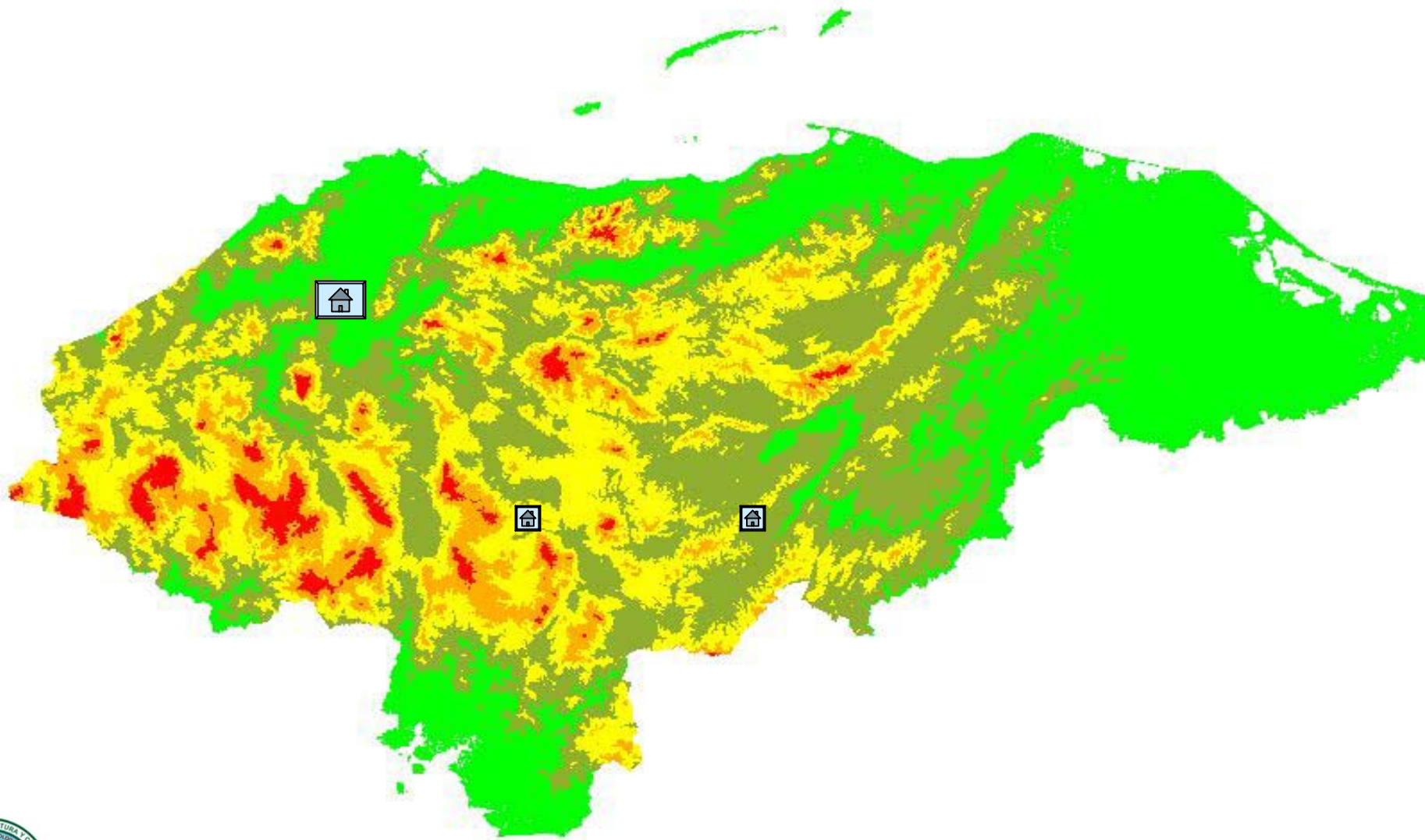
**Comayagua 12%**

**Resto 3%**

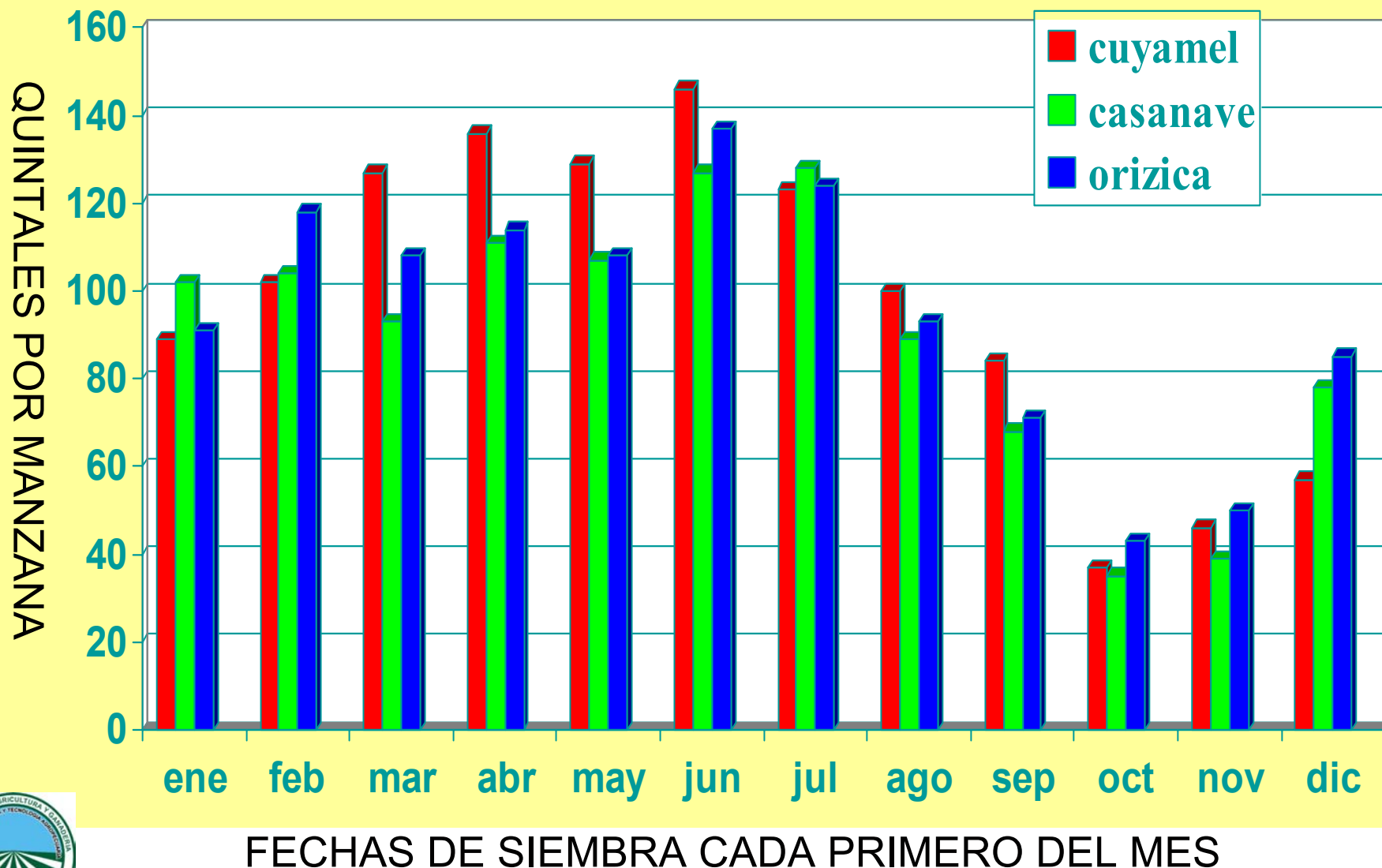
**Área total aprox. de arroz 7,000 ha**  
**Área total aprox. de arroz 10,000 mz.**



# LOCALIZACION DE LA CAPACIDAD INSTALADA DE MOLINO



# Fechas de siembra en arroz, rendimientos en quintales por manzana de tres variedades y un promedio de tres años



### **VARIETADES QUE SE CULTIVAN EN EL PAIS**

- **Cuyamel (P 3820) 55 % del área cultivada.**
- **Dicta 6-60 (Centa A-6) 15 %.**
- **Fhia A-51 (CT 8008) 10 %.**
- **Otras 20 %.**

- **El área cultivada con riego es apenas de unas 1,400 ha (20%), resultando en una producción estacional al año.**
- **Se tienen altos costos de producción por el costo de los insumos**
- **La mayoría de los terrenos están contaminados con arroz rojo**
- **La mayoría de los productores no tienen acceso al crédito, además de las altas tasas de interés**
- **La mayor parte del área (65%) se siembra en fechas menos apropiadas**
- **Se tiene una escasa validación de tecnología.**



- **La mayoría de los productores son pequeños, con escasos recursos para adoptar tecnología.**
- **Entre los principales problemas en el manejo del cultivo lo constituye el control de malezas.**
- **El rendimiento promedio nacional está por debajo de 4.0 Tm/ha.**
- **La capacidad de cosecha con combinadas, es baja.**
- **Costos de producción entre \$ 500-600 por ha.**
- **Precio de la granza húmeda aprox. \$ 240 Tm.**

## **PERSPECTIVAS:**

- **La mayoría de los casi 900 productores están afiliados a las asociaciones de productores.**
- **Hay entusiasmo entre los productores por el precio y seguridad de compra de la granza (CNA).**
- **A través de las asociaciones se esta promoviendo el uso de semilla de mejor calidad.**
- **Las asociaciones están obteniendo algunos insumos y servicios en bloque, para bajar costos de produccion.**
- **Hay interes en mejorar la oferta tecnológica.**
- **Aprovechar la oportunidad de la cooperacion internacional**





# CONCLUSIONES

- **La Comisión Nacional del Arroz ha sido oportuna y necesaria en incentivar la producción de arroz.**
- **Hay entusiasmo y confianza en los productores por la siembra de arroz, debido al precio y la seguridad de compra de la granza húmeda.**
- **No obstante, se tienen limitantes.**
  - **Financiamiento y altas tasas de interés.**
  - **Control de malezas**
  - **Poca área de riego.**
  - **Acceso a la asistencia técnica**



# RECOMENDACIONES

- **Fortalecer la Comisión Nacional del Arroz.**
- **Reforzar la asistencia técnica**
- **Mejorar la oferta tecnológica.**
- **Reforzar la validación de tecnología**
- **Fortalecer la capacitación**
- **Disponer de variedades tolerantes a los factores adversos en las zonas de producción**
- **Incentivar el uso del riego**
- **Cambios de fechas de siembra en el Aguan o buscar variedades que escapen o sean tolerantes al frío.**

**Muchas gracias.....**