

ADAPTACION DE GRAMINEAS Y LEGUMINOSAS FORRAJERAS  
 EN SUELOS DE DRENAJE RESTRINGIDO, EUSEBIO AYALA  
 PARAGUAY  
 Pericles Valinotti y Oscar Molas

E R A

PRONIEGA El ensayo fue instalado en Diciembre de 1983 en el campo experimental del Ministerio de Agricultura y Ganaderia, el sitio está localizado a 70 Km. de la ciudad de Asunción en la localidad de Eusebio Ayala, el área es caracterizado por su relieve plano, inundable en periodos de lluvias copiosas y frecuentes.

MAG El suelo es representativo de la zona, de poca aireación, textura franco arenosa moderadamente gruesa, drenaje superficial pobre, de reacción ácida con contenido alto de materia orgánica, trazas de fosforo asimilable, medio en Magnesio y alto en Aluminio intercambiable.

La precipitación media anual es de 1564 mm y temperatura media anual de 22.1°C. ( Figura 1 ) .

Las características físico químicas del suelo se presentan en el cuadro 1.

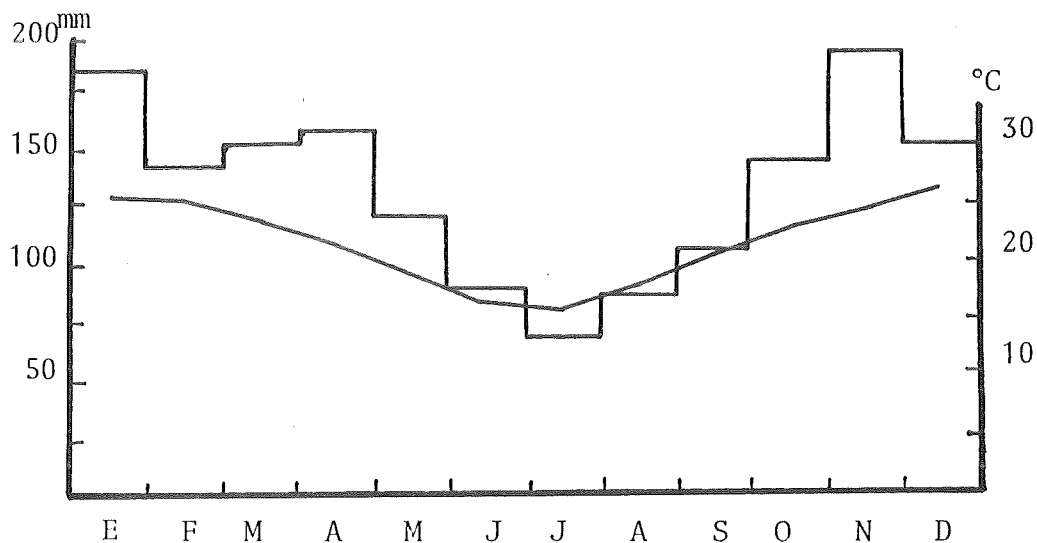


Figura 1. Característica climática de la región de Eusebio Ayala. Paraguay.

Cuadro 1. Característica físicas y químicas del suelo en Eusebio Ayala

Profundidad (cm)	Arena (%)	Limo (%)	Arcilla (%)	pH (1:1)	CI <sup>a</sup> (meq/100g)			Sat. Al (%)	Mo <sup>c</sup>	P (ppm)	
					Al	Ca	Mg				
0 - 20	71	17	10	5.3	0.7	2.83	0.63	0.04	16.7	4.7	2.8
20 - 40	72	20	7	5.3	0.9	2.30	0.54	0.03	23.8	5.3	3.0

a. Cationes intercambiables

b. En H<sub>2</sub>O

c. Materia orgánica

Los ecotipos ( 15 leguminosas y 8 gramíneas ) se están evaluando de acuerdo con la metodología utilizada en la RIEPT.

#### LEGUMINOSAS

- 1- Los resultados obtenidos hasta el momento muestran que Pueraria phaseoloides 9900, Centrosema brasilianum 5234 y Centrosema sp. 5278 se destacan como las especies de mejor comportamiento,
- 2- Las especies Zornia sp. 7847, Desmodium incanum 13032 no persistieron a causa de inundación prolongada que se tuvo en el ensayo.
- 3- Todas las líneas de Stylosanthes tampoco persistieron a causa de la inundación primeramente y luego por ataque de antracnosis.
- 4- El crecimiento inicial de todas las leguminosas fueron lentas y especialmente el Desmodium ovalifolium 3784 que tardó más de 90 días en establecerse.

#### GRAMINEAS

- 1- Todas las líneas de gramíneas introducidas en el ensayo tienen un buen comportamiento.
- 2- Las especies Andropogon gayanus 621 y Andropogon gayanus 6200 se destacan como unas de las gramíneas de mejor comportamiento.
- 3- Entre los géneros de Brachiaria se destacan las siguientes especies, Brachiaria dictyoneura 6133 y Brachiaria humidicola 679.

RED DE ENSAYOS REGIONALES  
 # 地区別試験の平均結果の表示  
 LOCALIDAD=EUSEBIO AYALA  
 PAIS:PARAGUAY

ECOTIPO	EVALUACION											
	84/02/24	84/06/26	84/10/11	85/01/21	ADA.	COBE	ADA.	COBE	ADA.	COBE	ADA.	COBE
GRAMINEAS												
ANDROPOGON												
BRACHIARIA	621	35.0	EXEL	99.0	EXEL	99.0	EXEL	99.0				
BRIZANTHA	664	45.0	EXEL	99.0	EXEL	99.0	EXEL	99.0				
HUMIDICOL	679	41.7	EXEL	99.0	EXEL	99.0	EXEL	99.0				
RUZIZIENS	-221	43.3	EXEL	99.0	EXEL	88.3	EXEL	99.0				
DECUMBENS	-222	43.3	EXEL	99.0	EXEL	93.0	EXEL	99.0				
ANCEPS	-223	40.0	EXEL	99.0	EXEL	89.7	EXEL	99.0				
DICTYONEU	6133	53.3	EXEL	99.0	EXEL	99.0	EXEL	99.0				
GAYANUS	6200	40.0	EXEL	98.7	EXEL	99.0	EXEL	99.0				
LEGUMINOSAS												
STYLOSANTHE	136	1.0										
GUIANENSI	134	11.0										
HETEROCAR	365	6.0										
DESMODIUM	13032	1.0										
INCANUM	3784	2.0	BUEN	60.0	REGU	23.3	BUEN	61.7				
QUALIFOLI	5234							EXEL	94.3			
BRASILIAN	5278	16.7	BUEN	81.7	BUEN	50.0	EXEL	99.0				
SP.		2.0										
CENTROSEMA												
ZURVIA	7847	20.7	REGU	75.0	REGU	53.3	BUEN	99.0				
PUERARIA	9900											

RED DE ENSAYOS REGIONALES DE PASTOS TROPICALES  
 EVALUACION MEDIA DEL DANO CAUSADO POR INSECTOS  
 PAIS :PARAGUAY LOCALIDAD :EUSEBIO AYALA

ECOTIPO	EVALUACION									
	TRIPS	PC	PULGUILLA	COMEDOR	HEMIFITRO	SALIVAZO	BARRENAD.	PERFORAD.	OTRO1	OTRO2
GRAMINEAS										
ANDROPOGON										
GAYANUS	621	0.0	0.0	0.0	0.0	0.0	0.0	0.0	0.0	0.0
BRIZANTHA	664	0.0	0.0	0.0	0.0	0.0	0.0	0.0	0.0	0.0
HUMIDICOL	679	0.0	0.0	0.0	0.0	0.0	0.0	0.0	0.0	0.0
RUZIZIENS	-221	0.0	0.0	0.0	0.0	0.0	0.0	0.0	0.0	0.0
DECUMBENS	-222	0.0	0.0	0.0	0.0	0.0	0.0	0.0	0.0	0.0
ANCEPS	-223	0.0	0.0	0.0	0.0	0.0	0.0	0.0	0.0	0.0
DICTYONEU	6133	0.0	0.0	0.0	0.0	0.0	0.0	0.0	0.0	0.0
GAYANUS	6200	0.0	0.0	0.0	0.0	0.0	0.0	0.0	0.0	0.0
LEGUMINOSAS										
STYLOSANTHE	136	0.0	0.0	0.0	0.0	1.33	0.0	0.0	0.0	0.0
GUIANENSI	134	0.0	0.0	0.0	0.0	1.00	0.0	0.0	0.0	0.0
HETEROCAR	365	0.0	0.0	0.0	0.0	1.00	0.0	0.0	0.0	0.0
DESMODIUM	13032	0.0	0.0	0.0	0.0	1.67	0.0	0.0	0.0	0.0
INCANUM	3784	0.0	0.0	0.0	0.0	1.33	0.0	0.0	0.0	0.0
QUALIFOLI	5234	0.0	0.0	0.0	0.0	2.00	0.0	0.0	0.0	0.0
BRASILIAN	5278	0.0	0.0	0.0	0.0	2.00	0.0	0.0	0.0	0.0
SP.		0.0	0.0	0.0	0.0	1.33	0.0	0.0	0.0	0.0
ZURVIA	7847	0.0	0.0	0.0	0.0	1.33	0.0	0.0	0.0	0.0
PUERARIA	9900	0.0	0.0	0.0	0.0	1.84	0.42	0.0	0.0	0.0



RED DE ENSAYOS REGIONALES

RESEARCH NETWORK OF REGIONAL TRIALS

MATERIALES CON GRADO DE ADAPTACION IGUAL O MAYOR A BUENO A PARTIR DE LA EVALUACION 02  
 Y PORCENTAJE DE COBERTURA IGUAL O MAYOR A 40 A PARTIR DE LA EVALUACION 02  
 PAIS: PARAGUAY LOCALIDAD: EUSEBIO AYALA

EVALUACION												
ECOTIPO	84/02/24	84/06/26	84/10/11	85/01/21	ADA.	COBE	ADA.	COBE	ADA.	COBE	ADA.	COBE
GRAMINEAS												
ANDROPOGON	621	35.0	EXEL 99.0	EXEL 99.0								
BRACHIARIA	664	45.0	EXEL 99.0	EXEL 99.0								
BRACHIARIA	679	41.7	EXFL 99.0	EXFL 99.0								
BRACHIARIA	-221	43.3	EXEL 99.0	EXEL 99.0								
BRACHIARIA	-222	43.3	EXEL 99.0	EXEL 99.0								
SETARIA	-223	40.0	EXEL 99.0	EXEL 99.0								
BRACHIARIA	6133	53.3	EXEL 99.0	EXEL 99.0								
ANDROPOGON	6200	40.0	EXEL 99.0	EXEL 99.0								
LEGUMINOSAS												
CENTROSEMA	5278	16.7	BUEN 31.7	BUEN 50.0								

RED DE ENSAYOS REGIONALES DE PASTOS TROPICALES  
 EVALUACION MEDIA DEL DAMO CAUSADO POR INSECTOS

MATERIALES CON GRADO DE ADAPTACION IGUAL O MAYOR A BUENO A PARTIR DE LA EVALUACION 02  
 Y PORCENTAJE DE COBERTURA IGUAL O MAYOR A 40 A PARTIR DE LA EVALUACION 02  
 PAIS: PARAGUAY LOCALIDAD: EUSEBIO AYALA

ECOTIPO	TRIPS AC.	PULGUILLA	COBEDOR	HEMIPTERO	SALIVAZO	BARRENAD.	PERFORAD.	OTRO1	OTRO2
GRAMINEAS									
ANDROPOGON	621	0.0	0.0	0.0	0.0	0.0	0.0	0.0	0.0
BRACHIARIA	664	0.0	0.0	0.0	0.0	0.0	0.0	0.0	0.0
BRACHIARIA	679	0.0	0.0	0.0	0.0	0.0	0.0	0.0	0.0
BRACHIARIA	-221	0.0	0.0	0.0	0.0	0.0	0.0	0.0	0.0
BRACHIARIA	-222	0.0	0.0	0.0	0.0	0.0	0.0	0.0	0.0
SETARIA	-223	0.0	0.0	0.0	0.0	0.0	0.0	0.0	0.0
BRACHIARIA	6133	0.0	0.0	0.0	0.0	0.0	0.0	0.0	0.0
ANDROPOGON	6200	0.0	0.0	0.0	0.0	0.0	0.0	0.0	0.0
LEGUMINOSAS									
CENTROSEMA	5278	0.0	0.0	0.65	2.00	0.0	0.0	0.0	0.0

RED DE ENSAYOS REGIONALES DE PASTOS TROPICALES  
 EVALUACION MEDIA DEL DAÑO CAUSADO POR ENFERMEDADES  
 MATERIALES CON GRADO DE ADAPTACION IGUAL O MAYOR A BUENO A PARTIR DE LA EVALUACION 02  
 Y PORCENTAJE DE COBERTURA IGUAL O MAYOR A 40 A PARTIR DE LA EVALUACION 02  
 PAIS : PARAGUAY LOCALIDAD : EUSEBIO AYALA

ECOTIPO	HOJA										TALLO				OTROS					
	NEGRA	MARRON	NARAN.	CREMA	MARRP.	NAROP.	NEGRA	MARRON	CHANC.	MARCN.	CLORO.	I.PEG.	I.G.PG							
GRAMINEAS																				
ANDROPOGON																				
BRACHIPARIA	621	1.0	0.0	0.0	0.0	0.0	0.0	0.0	0.0	0.0	0.0	0.0	0.0	0.0	0.0	0.0	0.0	0.0	0.0	
BRACHIPARIA	664	0.9	0.0	0.0	0.0	0.0	0.0	0.0	0.0	0.0	0.0	0.0	0.0	0.0	0.0	0.0	0.0	0.0	0.0	
BRACHIPARIA	679	1.0	0.0	0.0	0.0	0.0	0.0	0.0	0.0	0.0	0.0	0.0	0.0	0.0	0.0	0.0	0.0	0.0	0.0	
BRACHIPARIA	-221	1.0	0.0	0.0	0.0	0.0	0.0	0.0	0.0	0.0	0.0	0.0	0.0	0.0	0.0	0.0	0.0	0.0	0.0	
BRACHIPARIA	-222	1.0	0.0	0.0	0.0	0.0	0.0	0.0	0.0	0.0	0.0	0.0	0.0	0.0	0.0	0.0	0.0	0.0	0.0	
SETARIA	-223	1.0	0.0	0.0	0.0	0.0	0.0	0.0	0.0	0.0	0.0	0.0	0.0	0.0	0.0	0.0	0.0	0.0	0.0	
BRACHIPARIA	6133	0.6	0.0	0.0	0.0	0.0	0.0	0.0	0.0	0.0	0.0	0.0	0.0	0.0	0.0	0.0	0.0	0.0	0.0	
ANDROPOGON	6200	1.0	0.0	0.0	0.0	0.0	0.0	0.0	0.0	0.0	0.0	0.0	0.0	0.0	0.0	0.0	0.0	0.0	0.0	
LEGUMINOSAS																				
CENTROSEMA	5278	0.9	0.0	0.9	0.7	0.0	0.0	0.0	0.0	0.0	0.0	0.0	0.1	0.0	0.0	0.0	0.0	0.0	0.0	

